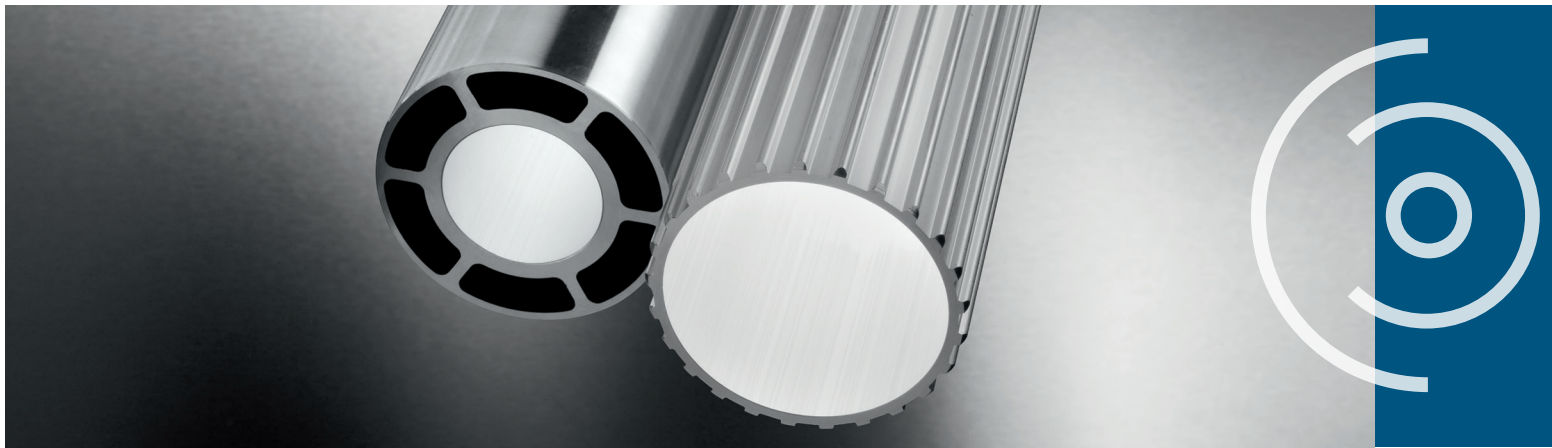


# STEG- / PROFILROHRE

Stegrohre mit einer Doppelwand (SR) und Profilrohre mit einer Außenkontur (PR) in standardisierten Ausführungen haben wir ständig am Lager. Sollte die von Ihnen gewünschte Geometrie nicht aufgeführt sein, bieten wir Ihnen gerne eine individuelle Lösung an.



## LEGIERUNG

- EN AW-6060/ 6063
- warm ausgehärtet
- Festigkeit Rm  $\geq$  215 MPa

## AUSFÜHRUNG

- gepresst über Kammerwerkzeug

## SÄGEN

- in Fixlängen, gratarm, in engen Toleranzen

## LIEFERUNG

- innerhalb von 24 Std. möglich

## SR-FIXLÄNGEN

- $D \leq 160$  mm 0,6 mm/m

## FEINSTRICHTEN (SR-FIXLÄNGEN)

- Rundlaufgenauigkeit bis zu 0,20 mm/m

## SCHLEIFEN (SR)

- centerless geschliffen

## OBERFLÄCHENVEREDELUNG

- Eloxal
- Harteloxal
- PROTEK®
- weitere auf Anfrage

## BEARBEITEN

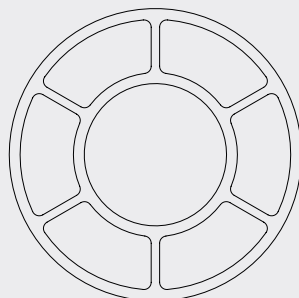
- bearbeitet nach Zeichnung

## SONSTIGES

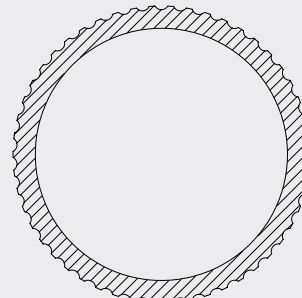
In unserem Hochregallager mit integriertem Sägezentrums lagern über 600 t Aluminiumrohre und -profile.

## EIGENSCHAFTEN

- geeignet zum Harteloxieren
- gute Zerspanbarkeit
- geringe Eigenspannung
- korrosionsbeständig
- geringe Unwucht
- enge Durchmesser-toleranzen
- hohe Rundlaufgenauigkeit

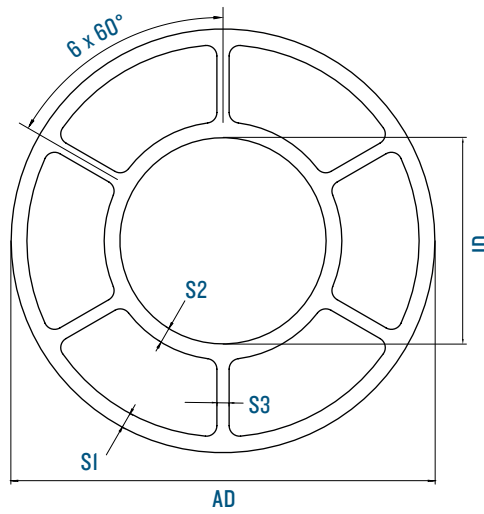


(SR)=Stegrohr



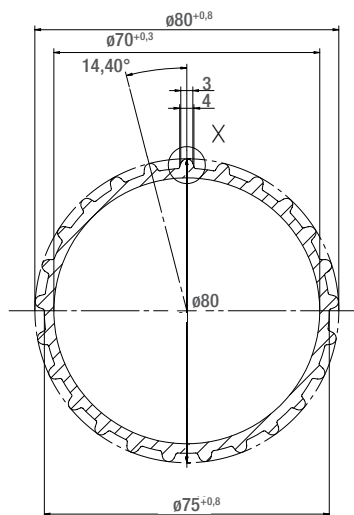
(PR)=Profilrohr

Stand: 03/2017

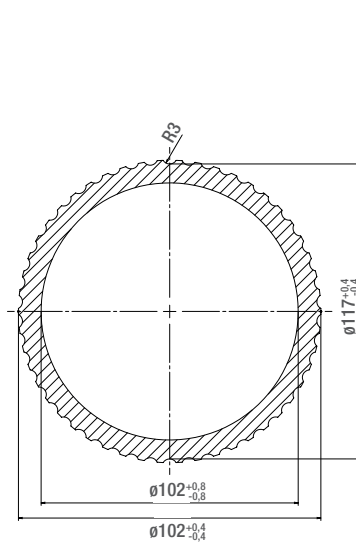


	80	100	120	160
AD [mm]	81,5	101,2	121,2	160,0
Toleranz	+/- 0,20	+/- 0,25	+/- 0,30	+/- 0,30
ID [mm]	43,5	59,0	59,0	59,5
Toleranz ID [mm]	+/- 0,15	+/- 0,15	+/- 0,15	+/- 0,30
S1 [mm]	3,15	4,0	4,5	5,0
S2 [mm]	4,4	4,0	4,5	5,0
S3 [mm]	3,0	3,0	3,5	5,0
Gewicht ca. [kg/m]	4,6	6,4	8,4	12,9
Flächenträgheitsmoment Ix [mm <sup>4</sup> ]	919.300	2.070.100	3.869.500	9.808.100
Widerstandsmoment Wx [mm <sup>3</sup> ]	22.560	40.910	63.850	122.600

PR 80



PR 120



PR 200

