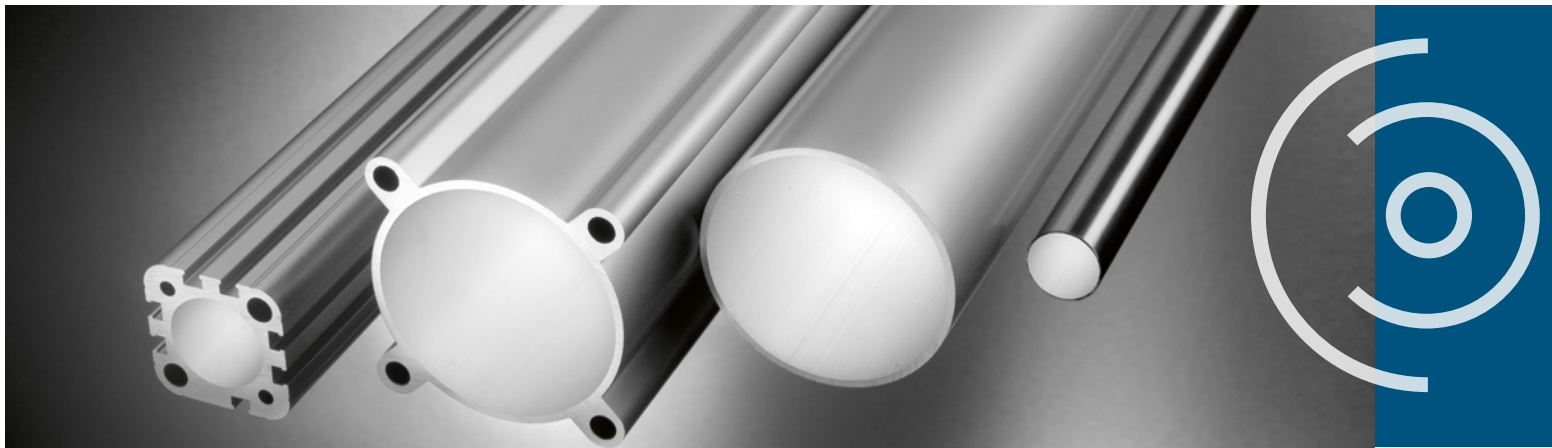


# PNEUMATIKPROFILE ALUMINIUM

Zylinderrohre für die Fertigung von Steuer- und Arbeitszylindern werden in Pneumatik und Niederhydraulik eingesetzt. Alternativ können wir Ihnen Pneumatikprofile aus Edelstahl anbieten. Auf Wunsch auch maßgeschneidert – gem. Ihrer Zeichnung.



## LEGIERUNG

- AlMgSi 0,5 DIN 1725
- EN AW-6060/ 6063
- warm ausgehärtet
- Festigkeit Rm  $\geq$  215 MPa

## AUSFÜHRUNG

- gepresst über Kammerwerkzeug kalibriert
- bei Herstelllängen ggf. Kontaktstellen beidseitig

## SÄGEN

- in Fixlängen, gratarm, in engen Toleranzen

\*\*abmessungsspezifisch

## LIEFERUNG

- innerhalb von 24 Std. möglich

## RAUTIEFE

- Ra  $\leq$  0,6  $\mu$ m bis NW  $\leq$  140
- Ra  $\leq$  1,0  $\mu$ m bis NW  $\leq$  200
- Ra  $\leq$  1,2  $\mu$ m bis NW  $>$  200

## OBERFLÄCHE

- innen und außen farblos harteloxiert
- Schichtstärke 20  $\mu$ m
- Härte 420 HV
- ohne Beschichtung

## GERADHEIT

- 0,8 mm/m\*\*

## BEARBEITEN

- bearbeitet nach Zeichnung, CPT plus

## SONSTIGES

In unserem Hochregallager mit integriertem Sägezentrums lagern über 600 t Aluminiumrohre und -profile.

## ZEICHNUNGSPROFILE

- auf Anfrage



## INOMETA-EXPRESS

Innerhalb von 24 Stunden liefern wir Ihnen komplette Verpackungseinheiten der in unserem modernen Hochregallager vorrätigen Abmessungen. Auch andere Abmessungen können wir kurzfristig liefern.

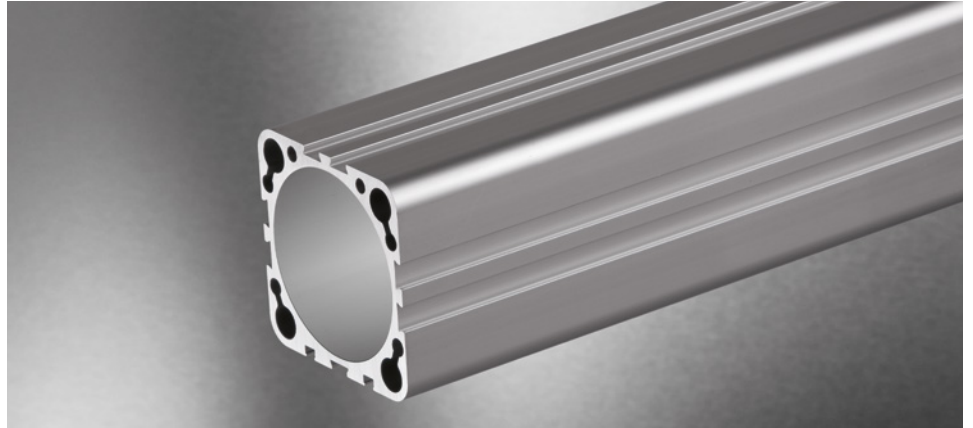
Stand: 01/2026

## PNEUMATIKPROFILE ALUMINIUM – ABMESSUNGEN (mm)

Folgende Profile hält INOMETA ab Lager für Sie bereit:

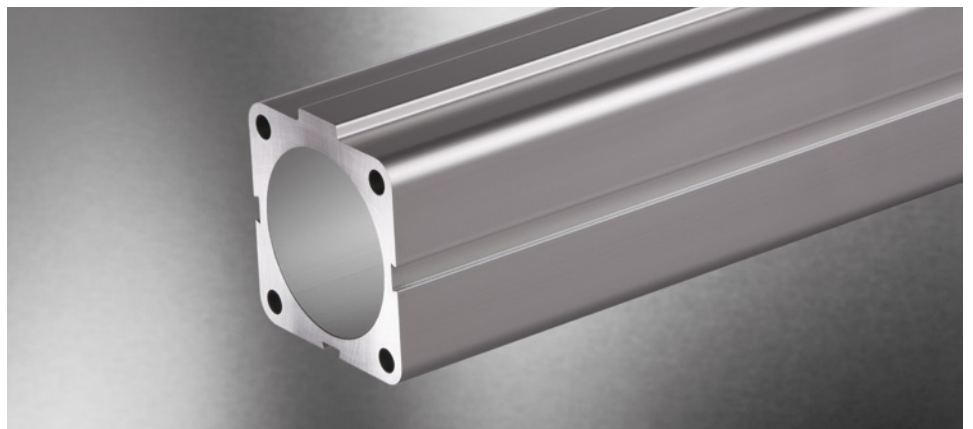
### KOMPAKTPROFILE

Nenn- weite	Toleranz	D	x	H	kg/m
32	+0,16	45,00	x	45,00	2,37
40	+0,16	53,00	x	53,00	2,98
50	+0,18	55,00	x	59,00	3,82
63	+0,19	64,00	x	76,50	5,69
80	+0,22	94,00	x	89,20	6,59
100	+0,45	114,00	x	109,20	9,58



### KURZHUBPROFILE

Nenn- weite	Toleranz	D	x	H	kg/m
20	+ 0,20	36,00	x	38,00	2,17
32	+ 0,25	46,00	x	49,50	3,09
63	+ 0,35	79,00	x	85,00	7,66



Nennweite = Innendurchmesser in mm

kg/m= Durchschnittliches Metergewicht (gerundet)

Weitere Abmessungen auf Anfrage